

# 令和4年度血管模型作成講習会開催のご案内

令和4年7月

## 第12回冠動脈模型

主催

一般社団法人 青森県臨床工学技士会  
一般社団法人 青森県臨床検査技師会  
公益社団法人 青森県診療放射線技師会

血管造影領域の解剖については、携わる全ての医療技術者に3次元解剖が要求されます。冠動脈・脳血管における解剖学的位置関係を3次元的に把握することを目的に講習会を開催いたします。職場のチームとしても声をかけ合ってください。医師・研修医・看護師・臨床工学技士・臨床検査技師・診療放射線技師・その他医療職種ならびに医療関連メーカーの方々のご参加をお願いいたします。

(平成30年度参加者 青森市民病院で開催 研修医4名 看護師3名 臨床検査技師4名 臨床工学技士7名 診療放射線技師10名 )

開催日時 **令和4年10月1日(土)**

開催会場 青森県観光物産館アスパム5階(白鳥)

開催時間 午前の部 10:00~12:00(受付 9:30)  
午後の部 13:30~15:30(受付 13:00)

### 会 費

青森県臨床工学技士会・青森県臨床検査技師会  
青森県診療放射線技師会

(正会員・賛助会員で今年度会費完納者)

4,000円

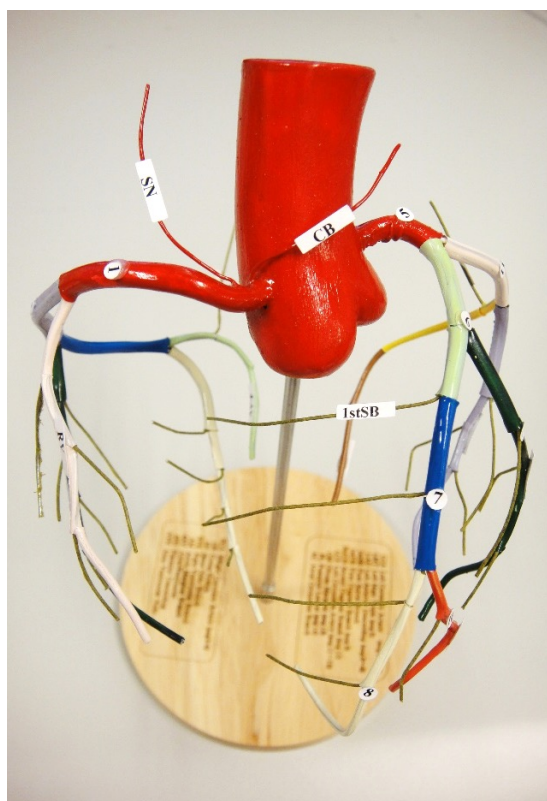
上記職種で非会員の方・

上記以外の医療職(医師・看護師等)

6,000円

(会費には材料費・講師料の一部を含みます)

募集人数 **冠動脈 午前20名、午後20名**



講 師 田邊 智晴 先生(フリーランス 診療放射線技師)

他 主催団体講習会経験者がお手伝いします

※ 参加時に「ニッパー」のみご用意をお願いします。

※ 駐車場は各自のご負担となります。



参加募集期限:**9月20日(火)**

なお同一施設の参加者が多数の場合は主催者側で調整させていただきます。

参加申込 青森県診療放射線技師会ホームページ

また右記QRコードにより申し込みフォームへ入力して下さい。



問い合わせ先:公益社団法人青森県診療放射線技師会(soumu@aomori-medart.jp)