

# 平成28年度血管模型作成講習会開催のご案内

第7回脳血管模型  
第4回腹部血管模型  
第8回冠動脈模型  
第2回脳静脈血管模型

平成28年7月

主催

一般社団法人 青森県臨床工学技士会  
一般社団法人 青森県臨床検査技師会  
公益社団法人 青森県診療放射線技師会

血管造影領域の解剖については、携わる全ての医療技術者に3次元解剖が要求されます。今回も、関西IVR撮影技術研究会のご協力により、冠動脈・脳血管における解剖学的位置関係を3次的に把握することを目的に講習会を開催いたします。職場のチームとしても声をかけ合ってください。

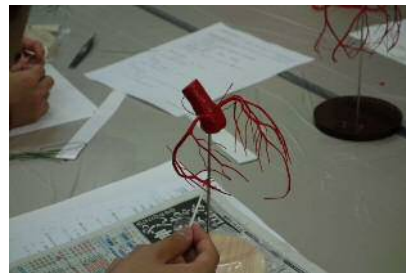
医師・研修医・看護師・臨床工学技士・臨床検査技師・診療放射線技師・その他医療職種ならびに医療関連メーカーの方々のご参加をお願いいたします。

(27年度参加者 臨床検査技師5名 臨床工学技士3名 診療放射線技師13名 看護師10名 医師・研修医1名)

開催日時 **平成28年10月1日(土)**

開催会場 つがる西北五広域連合つがる総合病院

開催時間 ① 脳血管 9:00～18:00(受付 8:30)  
② 腹部血管 9:00～18:00(受付 8:30)  
③ 冠動脈 13:00～18:00(受付 12:30)  
④ 脳静脈 11:00～18:00(受付 10:30)



会 費 青森県臨床工学技士会  
青森県臨床検査技師会  
青森県診療放射線技師会  
(正会員・賛助会員で今年度会費完納者)  
①②④ 各 6,000円 ③3,000円

上記職種で非会員の方・上記以外の医療職(医師・看護師等)

①②④ 各10,000円 ③5,000円

(会費には材料費・講師料の一部を含みます)

募集人数 ① 脳血管10名程度 ② 腹部血管5名程度  
③ 冠動脈20名程度 ④ 脳静脈10名程度

講 師 田邊 智晴 先生(大阪府立精神医療センター)  
松本 一真 先生(兵庫医科大学病院)  
青山 周平 先生(兵庫医科大学病院)  
他 主催団体講習会経験者がお手伝いします

- ※ 参加時に各自下記をご用意願います。  
ニッパー・ハサミ・定規・油性ネームペン・新聞紙
- ※ 駐車場は各自のご負担となります。
- ※ 昼食は各自ご用意ください。(毎回 休憩をとらず、食べながら作っています)

※ 情報交換会は5,000円程度を予定としております。



参加募集期間: **平成28年8月1日(月)～9月10日(土)**

申込用紙に必要事項をご記入の上、FAX(017-763-0934)、郵送でお申込ください。メール不可。  
なお同一施設の参加者が多数の場合は主催者側で調整させていただきます。

問い合わせ先:公益社団法人青森県診療放射線技師会(soum@aomori-medart.jp)